

STUDENTS



GOETHE
INSTITUT

Versicherung für Teilnehmer an Programmen der Goethe-Institute in Deutschland und Österreich

> insurance for course participants at the Goethe-Institutes in Germany and Austria



KLEMMER
VERSICHERUNGSMAKLER

Inhalt

- 03 | Herzlich willkommen
- 04 | Highlights in Kürze
- 08 | Leistungen im Überblick
- 12 | Ausschlüsse im Klartext
- 14 | FAQ – Was Sie wissen sollten
- 18 | Was Sie im Schadensfall beachten sollten
- 20 | Vertragsgrundlagen/Versicherer
- 21 | European Health Insurance Card (EHIC)
- 22 | Wir über uns

> Content

- 34 | *Welcome*
- 35 | *Brief highlights*
- 38 | *Benefits overview*
- 42 | *Exclusion of benefits in plain language*
- 44 | *FAQ – What you should know*
- 48 | *What you need to observe in the event of a claim*
- 50 | *Contractual basis/insurer*
- 51 | *European Health Insurance Card (EHIC)*
- 52 | *About us*

Planen Sie, im Anschluss an den Sprachkurs am Goethe-Institut Ihren Aufenthalt zu verlängern, oder reisen Sie zu einem späteren Zeitpunkt nochmals nach Deutschland?

Wir bieten Ihnen passenden Versicherungsschutz als

- Gast
- Sprachschüler
- Praktikant
- Stipendiat
- Student

Auf unserer Homepage finden Sie alle weiteren Informationen.

www.klemmer-international.com

Herzlich willkommen bei Klemmer International

Schön, dass Sie sich für unsere STUDENTS Versicherung interessieren!

Sie kommen nach Deutschland oder Österreich, um Land und Leute zu entdecken, die Sprache zu lernen? Ein Abenteuer an sich... Damit Sie sich von Anfang an sicher fühlen können, haben wir ein exklusives Versicherungskonzept entwickelt, das speziell auf Ihre Bedürfnisse zugeschnitten ist.

Wir bieten Ihnen nicht nur behördlich anerkannten Versicherungsschutz, sondern zusätzlich optimierte Leistungen bei Schadenersatzansprüchen oder einem Unfall.

Profitieren Sie von unserer langjährigen Erfahrung als Experten rund um das Thema Reiseversicherung!

Unser Team garantiert Ihnen persönliche Beratung und Betreuung. Unbürokratische, schnelle Bearbeitung von der Produktauswahl, über den Abschluss bis hin zur Leistungsbearbeitung zeichnen uns aus.

Besonders wichtig ist uns die optimale Unterstützung im Krankheits- oder Schadensfall.

Wir stehen auf Ihrer Seite

...und leben die Firmenphilosophie der MARTENS & PRAHL-Gruppe. Gemeinsam mit über 70 Partnern gehören wir zu den größten Maklerhäusern Deutschlands.

Im Namen des „Klemmer-Teams“



Geschäftsführende
Gesellschafterin



Geschäftsführende
Gesellschafterin

HIGHLIGHTS IN KÜRZE

Allgemein

Damit Sie schnell und übersichtlich über unsere Produktreihe informiert sind, haben wir die wichtigsten Fakten zusammengefasst.

Tagesprämien

Zahlen Sie keine unnötigen Beiträge durch Monatsprämien. Wir bieten innovativ Tagesprämien. Sie zahlen nur die exakte Anzahl an Tagen des Aufenthaltes.

Taggenaue Abrechnung

Endet der Versicherungsvertrag vorzeitig, erhalten Sie zu viel bezahlte Beiträge zurück.

Alles aus einer Hand

Vom Antrag über die Vertragsverwaltung bis zur Leistungs-/Schadensfallbearbeitung – unser erfahrenes Team wickelt alles für Sie ab.

Urlaubsreisen

Versicherungsschutz bis zu sechs Wochen pro Versicherungsjahr für Urlaubsreisen weltweit, auch im Heimatland.

Anerkannt für Visum und Aufenthaltsgenehmigung

Der Versicherungsschutz erfüllt und übersteigt die Anforderungen der Behörden zur Erteilung des Visums – auch die zur Erteilung von Schengen-Visa.

Tarifwahlmöglichkeiten

Kranken-, Unfall- und Haftpflichtversicherung: *PREMIUM*

Unfall- und Haftpflichtversicherung (ohne Krankenversicherung): *HAFTPFLICHT/UNFALL*

KRANKENVERSICHERUNG

Direktabrechnung mit Ärzten und Krankenhäusern

Keine Vorleistungspflicht für die versicherte Person.

Psychiatrische Erkrankungen

Akute Erstbehandlung geistiger und seelischer Störungen und psychiatrischer Erkrankungen versichert.

Medizinische Leistungen zur Rehabilitation

Ambulante Rehabilitationsmaßnahmen in Rehabilitationseinrichtungen.

Homöopathische Behandlungen

Schmerzbedingte homöopathische Behandlungen durch niedergelassenen Arzt mitversichert.

Medizinisch sinnvoller Rücktransport

Wesentlich weitergehender Versicherungsschutz. Die Genesungsmöglichkeit der versicherten Person steht im Vordergrund, nicht nur bei „medizinischer Notwendigkeit“ werden die Kosten erstattet.

Nachhaftung

Beitragsfreie Nachhaftung bei nachgewiesener Transportunfähigkeit.

Hilfsmittel

Medizinisch notwendige Gehstützen und Miete eines Rollstuhls.



UNFALLVERSICHERUNG

Bei dauernder Beeinträchtigung der körperlichen oder geistigen Leistungsfähigkeit (Invalidität) nach einem Unfall erhält die versicherte Person eine Entschädigung, ebenso die Erben im Todesfalle.

Bergungskosten

In allen Tarifen: Bergungskosten (z. B. Helikoptereinsätze) nach einem Unfall.

Erhöhte Invaliditätsleistungen in der Unfallversicherung

In allen Tarifen: erhöhte Invaliditätsleistungen durch Progressionsstaffel.

Tarif PREMIUM

- Bei 50 % Invalidität erhalten Sie 75 % der Versicherungssumme, also 37.500 €.
- Bei 75 % Invalidität erhalten Sie 150 % der Versicherungssumme, also 75.000 €.
- Bei 100 % Invalidität erhalten Sie 225 % der Versicherungssumme, also 112.500 €.

Tarif HAFTPFLICHT/UNFALL

- Bei 50 % Invalidität erhalten Sie 100 % der Versicherungssumme, also 60.000 €.
- Bei 75 % Invalidität erhalten Sie 225 % der Versicherungssumme, also 135.000 €.
- Bei 100 % Invalidität erhalten Sie 350 % der Versicherungssumme, also 210.000 €.

Bitte beachten Sie in jedem Fall die Leistungsbeschreibungen in den Verbraucherinformationen.

HAFTPFLICHTVERSICHERUNG

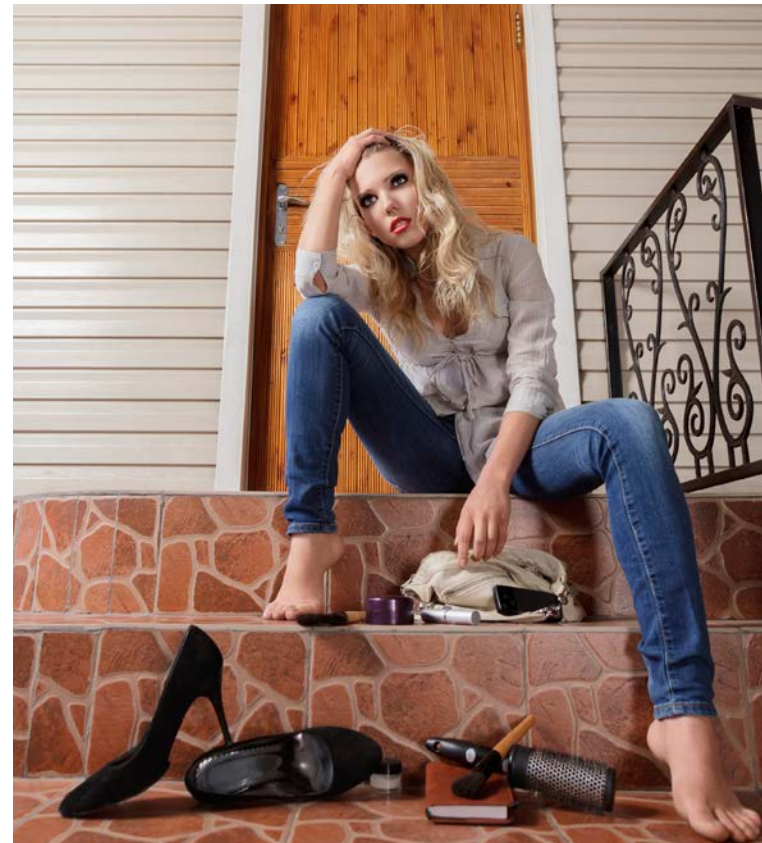
Deckungssummen

2.000.000,- € pauschal für Personen- und Sachschäden.

Abschiebekosten

Kostenerstattung bei behördlich veranlasster Abschiebung der versicherten Person.

- Tarif **PREMIUM**: 4.100,- €
- Tarif **HAFTPFLICHT/UNFALL**: 6.000,- €



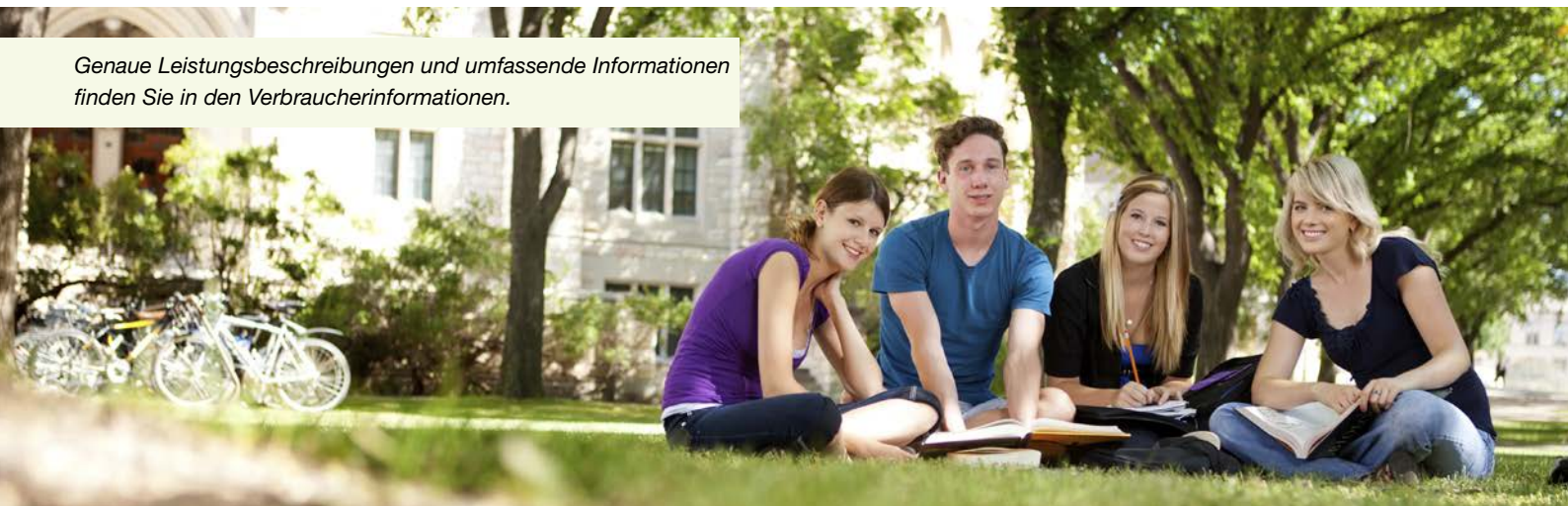
KRANKENVERSICHERUNG	PREMIUM	HAFTPFLICHT/ UNFALL
Direktabrechnung in Deutschland mit Ärzten, Zahnärzten und Krankenhäusern	•	
Übersteigt die Anforderungen zur Erteilung von Schengen-Visa	•	
Vertragsservice und Leistungsabwicklung bei eindeutigem Sachverhalt binnen 3 Tagen	•	
Ambulante und stationäre Heilbehandlung inklusive Operationen sowie ärztlich verordnete Arznei- und Verbandmittel	•	
Ärztlich verordneter Krankentransport	•	
Medizinisch sinnvoller und vertretbarer Rücktransport ins Heimatland	•	
Behandlung während der Schwangerschaft und anschließende Entbindung	•	
Akute Erstbehandlung (maximal 4 Tage stationär oder 4 Sitzungen ambulant) geistiger und seelischer Störungen, psychiatrischer Erkrankungen sowie Hypnose und Psychotherapie	•	
Medizinische Leistungen zur Rehabilitation (Anschlussheilbehandlung)	•	
Medizinisch notwendige Gehstützen und Miete eines Rollstuhls	•	
Beitragsfreie Nachhaftung bei nachgewiesener Transportunfähigkeit	•	
Überführungs- oder Bestattungskosten	•	
Manuelle Therapie, Massagen, Lymphdrainagen u. Ä. bis maximal 250,- € im gesamten Vertragszeitraum	•	
Schmerzbedingte homöopathische Behandlung durch niedergelassene Ärzte	•	
GOÄ-Sätze bis	2,3	
GOZ-Sätze bis	2,3	
Schmerzstillende Zahnbehandlung	zu 100 % bis max. 260,- € (darüber hinausgehende Kosten nur nach Genehmigung)	
Reparatur von vorhandenem Zahnersatz	zu 50 % bis max. 1.000,- €	
Reparatur von vorhandenem Zahnersatz nach einem Unfall	zu 100 % bis max. 2.500,- €	

Genauere Leistungsbeschreibungen und umfassende Informationen finden Sie in den Verbraucherinformationen.

UNFALLVERSICHERUNG	PREMIUM	HAFTPFLICHT/ UNFALL
Invaliditätsleistung Grundsomme	50.000,- €	60.000,- €
Invaliditätsleistung bei Vollinvalidität durch % Progression	225 % Progression 112.500,- €	350 % Progression 210.000,- €
Todesfalleistung	5.000,- €	5.000,- €
Bergungskosten	5.000,- €	5.000,- €
Kosmetische Operationen nach einem Unfall		5.000,- €

HAFTPFLICHTVERSICHERUNG	PREMIUM	HAFTPFLICHT/ UNFALL
Deckungssumme pauschal für Personen- und Sachschäden	2,0 Mio. €	2,6 Mio. €
Abschiebekosten	4.100,- €	6.000,- €
Schäden an Wohnräumen und Gebäuden der Gastfamilie und des Vermieters (Selbstbeteiligung 250,- € für Schäden am unbeweglichen Eigentum)		2,6 Mio. €
Zeitlich unbegrenzte und beitragsfreie Nachhaftung bei angeordneter Abschiebung		•
Verlust von Haus- und Wohnungsschlüsseln		500,- €

Genauere Leistungsbeschreibungen und umfassende Informationen finden Sie in den Verbraucherinformationen.



Welche Leistungen sind in der Krankenversicherung ausgeschlossen?

- Krankheiten, Beschwerden, Unfälle, Schwangerschaften und deren Folgen, die vor Beginn des Versicherungsschutzes bereits bestanden
- Auf Vorsatz oder strafbaren Handlungen beruhende Krankheiten (einschließlich Selbstmord und Selbstmordversuch) und Unfälle einschließlich deren Folgen sowie für Entzugs- und Entwöhnungsbehandlungen und durch Missbrauch von Alkohol, Arzneien, Narkotika und Drogen/Rauschmittel entstandene Kosten
- Schwangerschaftsabbruch und dessen Folgen
- Antikonzeptions-, Konzeptionsberatung, Verhütungsmittel (z. B. Anti-Baby-Pille)
- Untersuchungen zur Erlangung einer Aufenthaltsgenehmigung etc. sowie Behandlungen für hierbei festgestellte Erkrankungen
- HIV-Infektion (Aids) und deren Folgen sowie HIV-Test
- Untersuchungen und Behandlungen durch Heilpraktiker
- Untersuchung und Behandlung wegen Fehlsichtigkeit
- Vorbeugende Impfungen, Immunisierungen u. Ä.
- Vorsorge- und Kontrolluntersuchungen, wie z. B. Krebsvorsorge/-diagnostik
- Hilfsmittel (z. B. Einlagen, Brillen etc.) sowie sanitäre Bedarfsartikel wie Bestrahlungslampen, Fieberthermometer etc.
- Behandlungen wegen Akne, Haarausfall, Muttermalen und Warzen, kosmetische Behandlungen sowie Packungen (z. B. Naturmoor- und Fangopackungen)
- Nähr-, Stärkungs-, Kosmetikpräparate, Mineralwasser, Desinfektions- und kosmetische Mittel, Diät- und Säuglingskost und dgl.
- Ansteckungskrankheiten, die ggf. erst bei einer unmittelbar mit der Einreise durchgeführten Untersuchung festgestellt werden
- Behandlungen, von denen bei Reisebeginn feststand, dass sie bei planmäßiger Durchführung der Reise stattfinden müssen
- Krankheiten und Unfallfolgen, deren Heilbehandlung alleiniger Grund oder einer der Gründe für den Antritt der Reise war
- Kur- und Sanatoriumsbehandlungen
- Eine durch Pflegebedürftigkeit oder Verwahrung bedingte Unterbringung
- Vorsorge- und Kontrolluntersuchungen durch den Zahnarzt
- Wurzelspitzenresektionen, Wurzelspitzenbehandlung inkl. Wurzel- und Deckfüllung
- Implantologische, kieferorthopädische, funktionsanalytische (Schienen u. Aufbissbehelfe), prothetische Leistungen (Zahnersatz, ausgenommen die unter „Leistungen im Überblick“ aufgeführten Leistungen im Tarif *PREMIUM*), systematische PA-Behandlung, Zahnbelag-, Zahnstein- und Konkremententfernung sowie die Sanierung bereits geschädigter Zähne, die nicht in Zusammenhang mit der Durchführung der akuten Schmerztherapie steht (z. B. Austausch alter Füllungen, Behandlung auf Grund von beschwerdefreien Nebenbefunden)
- Befundberichte, Bescheinigungen, Gutachten, Atteste, Porto etc.
- Kosten im Zusammenhang mit der Ermittlung des Hormonstatus sowie der Durchführung einer Hormontherapie

Genauere Leistungsbeschreibungen und umfassende Informationen finden Sie in den Verbraucherinformationen.

Was wird versichert?

Krankenversicherung

Die Reisekrankenversicherung übernimmt die Kosten für unvorhergesehene, akut auf der Reise im Gastland notwendige ambulante oder stationäre Heilbehandlung wegen Krankheit oder Unfallfolgen.

Unfallversicherung

Sollte die versicherte Person während der Vertragslaufzeit einen Unfall erleiden, der zu einer dauerhaften Beeinträchtigung der körperlichen oder geistigen Leistungsfähigkeit führt (zum Beispiel zu Lähmungen oder Amputationen), erhält sie eine Invaliditätsleistung. Die Höhe der Invaliditätsleistung richtet sich nach der vereinbarten Versicherungssumme und dem Grad der Beeinträchtigung. Führt der Unfall innerhalb eines Jahres zum Tode der versicherten Person, so entsteht für die Erben ein Anspruch auf Leistung nach der für den Todesfall versicherten Summe.

Haftpflichtversicherung

Die Privathaftpflichtversicherung bietet Versicherungsschutz gegen Schäden aus den Gefahren des täglichen Lebens, für die die versicherte Person verantwortlich ist und Dritten Ersatz leisten müsste. Als Regulierungsbevollmächtigte reguliert Klemmer International Versicherungsmakler GmbH nicht nur den Schaden, sondern prüft auch, ob und in welcher Höhe eine Verpflichtung zum Schadenersatz besteht. Unbegründete Schadenersatzansprüche gegen die versicherte Person werden abgewehrt. Insofern genießt die versicherte Person damit auch Rechtsschutz bei unberechtigten Haftungsansprüchen.

Abschiebekostenversicherung

In der Reisehaftpflichtversicherung ist eine Abschiebekostenversicherung enthalten. Bei behördlich angeordneter Abschiebung sind Kosten bis zu der im Tarif festgelegten Summe mitversichert.

Direkter Kontakt zu unserer Vertragsbetreuung

Telefon +49 8041 7606-200

Telefax +49 8041 7606-250

E-Mail travel@klemmer-international.com

Warum sollte auf jeden Fall eine

Reisekrankenversicherung abgeschlossen werden?

Bürger eines Mitgliedstaates der Europäischen Union (EU), des Europäischen Wirtschaftsraums (EWR) sowie der Schweiz können während eines Aufenthaltes in Deutschland/Österreich bei Vorlage der Europäischen Krankenversicherungskarte (EHIC) Leistungen im Krankheitsfall in Anspruch nehmen. Wer sich alleine auf diese Absicherung verlässt, muss z. B. im Falle eines Krankenrücktransportes ins Heimatland die dafür anfallenden hohen Kosten selber tragen.

Wir empfehlen Ihnen aus diesem Grund, immer eine Reisekrankenversicherung abzuschließen.

Wer kann versichert werden?

Teilnehmer an Programmen der Goethe-Institute in Deutschland bis zur Vollendung des 60. Lebensjahres, die sich vorübergehend in Deutschland aufhalten und mindestens zwei Jahre vor Einreise keinen ständigen Wohnsitz in Deutschland hatten.

Wo besteht Versicherungsschutz?

In Deutschland während der Wirksamkeit des Vertrages bei einem vorübergehenden, legalen Aufenthalt. Zusätzlich für Urlaubszwecke bis zu zwei Wochen pro Versicherungsjahr, in anderen Ländern der Europäischen Union, in der Schweiz, Liechtenstein und auch im Heimatland.

Wie können Sie die Versicherung abschließen?

Online

Schnell und unkompliziert, schon nach wenigen Minuten erhalten Sie Ihren Versicherungsschein per E-Mail als PDF. Dieser dient als Nachweis der Versicherung bei Ämtern und Behörden.

Fax / Post

Füllen Sie den angehängten Versicherungsantrag aus, und senden Sie ihn uns per Post oder faxen Sie ihn uns zu. Innerhalb weniger Werktage erhalten Sie Ihren Versicherungsschein per Post. Dieser dient als Nachweis der Versicherung bei Ämtern und Behörden.

Was sollten Sie bei Vertragsabschluss beachten?

Um den vollen Versicherungsschutz zu genießen, beachten Sie bitte, dass die Versicherung den gesamten Zeitraum des Aufenthaltes umfasst. Falls es zu einer vorzeitigen Heimreise kommt, erstatten wir Ihnen die zu viel bezahlte Prämie taggenau.

Wann beginnt der Versicherungsschutz?

Der Versicherungsschutz beginnt mit Ausreise (Grenzüberschreitung) aus dem Heimatland und direkter Reise in das Gastland. Falls auf der Reise nach Deutschland noch weitere Länder durchquert werden, besteht auch in diesen Durchreiseländern Versicherungsschutz.

Der Versicherungsschutz beginnt jedoch frühestens ab Eingang des Antrages bei Klemmer International, ab Zahlungseingang des Beitrages (Achtung: Besonderheit beim Lastschriftverfahren) und nach Ablauf eventueller Wartezeiten.

Wie hoch sind die Beiträge?

TARIF	IHRE PRÄMIE UND GEBÜHREN*	HIERVON ENTFALLEN AUF		
		KRANKEN- VERSICHERUNG	UNFALL-/ HAFTPFLICHT- VERSICHERUNG*	SERVICE-GEBÜHREN GOETHE-INSTITUT
PREMIUM	1,40 € pro Tag	1,00 €	0,10 €	0,30 €
HAFTPFLICHT/ UNFALL	0,27 € pro Tag	–	0,27 €	–

* inklusive der derzeit gültigen Versicherungssteuer

Wie können Sie bezahlen?

Sie haben mehrere Möglichkeiten, die Beiträge zu bezahlen:

Goethe-Institut

Sie bezahlen den Einmalbeitrag im Voraus für den gesamten Vertragszeitraum bei Vertragsabschluss im Goethe-Institut.

Kreditkarte (nur bei Onlineabschluss)

Wir belasten Ihre Kreditkarte mit dem Einmalbeitrag im Voraus für den gesamten Vertragszeitraum.

Wie lange können Sie sich versichern?

Der Versicherungsvertrag muss für die gesamte Dauer des Sprachkurses am Goethe-Institut abgeschlossen werden, zunächst für maximal ein Jahr, danach kann durch Anschlussverträge für zwei weitere Jahre Versicherungsschutz generiert werden.

Wann endet der Versicherungsschutz?

Zum vereinbarten Zeitpunkt, bei vorzeitiger Heimreise oder bei Verweigerung des Visums ist die Vertragsbeendigung möglich. Ein Anruf genügt!

Selbstverständlich können Sie auch schriftlich per E-Mail, Fax oder Brief kündigen.

Werden Sie sich an einer Hochschule immatrikulieren?

Bis zu einem Alter von 30 Jahren empfehlen wir Ihnen eine gesetzliche Krankenversicherung für Studenten, um den von der Hochschule geforderten Versicherungsschutz zu erfüllen.

Für Studierende über 30 Jahre bieten wir auch maßgeschneiderte Lösungen.

Auf unserer Homepage finden Sie alle weiteren Informationen.



Sind Sie krank und benötigen eine Behandlung durch einen Arzt/Zahnarzt?

Überreichen Sie den „Behandlungsschein für den Arztbesuch/ Zahnarztbesuch“ unbedingt **vor** Behandlungsbeginn Ihrem Arzt. Diesen haben Sie zusammen mit Ihren Versicherungsunterlagen erhalten (bei Onlineabschluss als PDF-Datei).

Der Arzt erkennt daraus, wie und was er abrechnen darf, wann er vorher Rücksprache halten muss und welche Behandlungskosten nicht erstattet werden.

Falls Sie oder der Arzt sich nicht sicher sind, ob die Kosten für die erforderliche Behandlung im Versicherungsumfang enthalten sind, empfehlen wir, sich telefonisch mit unserer Leistungsabteilung abzustimmen.

Wenn Sie aus einem EU-Mitgliedsstaat kommen und eine europäische Krankenversicherungskarte (EHIC) besitzen, legen Sie diese bitte dem Arzt/Krankenhaus vor!

Sie müssen stationär in einem Krankenhaus aufgenommen werden?

Bitte informieren Sie uns umgehend, wenn Sie durch einen Notfall in einem Krankenhaus stationär aufgenommen werden. Wenn Sie aus einem EU-Mitgliedsstaat kommen und eine europäische Krankenversicherungskarte (EHIC) besitzen, legen Sie diese bitte dem Arzt/Krankenhaus vor! Wir klären dann die Kostenübernahme mit dem Krankenhaus – die Abrechnung erfolgt direkt an das Krankenhaus – **ohne Vorleistung durch Sie**.

Falls es sich nicht um einen Notfall handelt und ein Krankenhausaufenthalt von einem Arzt angeraten wird, klären Sie bitte die Kostenübernahme vorher mit unserer Leistungsabteilung ab.

Bitte legen Sie auch hier den Behandlungsschein und die Versicherungsnummer vor, damit das Krankenhaus den Kostenübernahmeantrag an Klemmer International schicken kann.

Haben Sie einen Unfall erlitten?

Nach einem Unfall sollten Sie sich so schnell wie möglich in ärztliche Behandlung begeben. Bitte melden Sie uns dann den Unfall umgehend. Hat ein Unfall den Tod zur Folge, so ist dies Klemmer International innerhalb von 48 Stunden anzuzeigen.

Haben Sie einem Dritten einen Schaden zugefügt?

Wenn Sie mit einem Haftpflichtanspruch konfrontiert werden, erkennen Sie keinen Anspruch an und sagen Sie keine Zahlungen zu. Die Prüfung, ob ein Verschulden Ihrerseits vorliegt, erfolgt grundsätzlich durch Klemmer International. Wir regeln alles Erforderliche direkt mit dem Geschädigten. Bitte melden Sie uns daher einen Haftpflichtschaden umgehend.

Ein Formular zur Schadenmeldung finden Sie im Internet unter **www.klemmer-international.com**.

Wie erfolgt die Erstattung im Leistungsfall?

Folgende Angaben/Unterlagen benötigen wir zur Leistungsabrechnung von Ihnen bzw. dem Arzt:

- Original-Arztrechnung (per Post)
- Original-Rezept mit Namen, Vornamen der behandelten Person (per Post)
- Versicherungsnummer

Die Erstattung der Rezeptkosten erfolgt in der Regel direkt an das Goethe-Institut.

Die Arzt-/Krankenhausrechnung rechnen wir direkt mit dem Arzt bzw. dem Krankenhaus ab – **ohne Vorleistung durch Sie**.

Der Arzt/das Krankenhaus sollte die Diagnose auf der Rechnung vermerken.

Direkter Kontakt zu unserer Leistungsabteilung

Telefon +49 8041 7606-500

Telefax +49 8041 7606-550

E-Mail leistung@klemmer-international.com

VERTRAGLICHES

Welche Vertragsgrundlagen liegen zugrunde?

Der vollständige Vertragsinhalt ergibt sich aus den Versicherungsbedingungen zur Reiseversicherung der Klemmer International Versicherungsmakler GmbH (RVB 05-2017) und den Besonderen Bedingungen zur Versicherung für Teilnehmer an Programmen der Goethe-Institute in Deutschland (BB STUDENTS GOETHE 05-2017), der Anmeldung/dem Antrag, dem gewählten Tarif, dem Versicherungsschein sowie ggf. späteren schriftlichen Vereinbarungen.

Vertrags- und Leistungsabwicklung erfolgt über:

Klemmer International Versicherungsmakler GmbH

Am Sägbach 3
83674 Gaißach

Tel. +49 8041 7606-200
Fax +49 8041 7606-250

travel@klemmer-international.com
www.klemmer-international.com

Informationen zu den Versicherern

Chubb European Group Limited

Direktion für Deutschland
Lurgiallee 12
60439 Frankfurt am Main
Tel. +49 69 75613-0
Fax +49 69 75613-252
www.chubb.com/de
Amtsgericht Frankfurt, HRB 58029

W.R. Berkley Europe AG

Niederlassung für Deutschland
Kaiser-Wilhelm-Ring 27-29
50672 Köln
Tel +49 221 99386-0
Fax +49 221 99386-181
www.wrberkley.de
Amtsgericht Köln, HRB 85917

EHIC

Wo ist die European Health Insurance Card (EHIC) gültig?

Nur in Ländern der EU oder mit Sozialversicherungsabkommen.



Wozu die EHIC?

Anspruch auf gewisse Leistungen aus dem staatlichen Gesundheitswesen. Private Zuzahlungen möglich.

Achtung: keine Kostenübernahme eines Rücktransportes!

Kümmert sich bei einer schweren Erkrankung im Ausland die Botschaft?

Ja, bei besonderen Notfällen. Leistungen müssen aber erstattet werden. Das Auswärtige Amt empfiehlt dringend private Absicherung.

Reicht eine bestehende Auslandsreisekrankenversicherung z.B. im Rahmen eines Kreditkartenvertrages oder einer Mitgliedschaft?

- Leistungen variieren stark
- Oft nur medizinisch notwendiger Rücktransport versichert, nicht der medizinisch sinnvolle
- Versicherungsschutz möglicherweise abhängig von Zahlung der Reise mit der Kreditkarte
- Leistungen nur bis zu einem Höchstbetrag, bzw. einer maximalen Reisedauer

WIR nehmen Sie in Schutz!

Wir.

Auf den Punkt gebracht

Als unabhängiger Versicherungsmakler vertreten wir in allen Vertrags- und Schadensangelegenheiten Ihre Interessen als unser Kunde.

Ein Ansprechpartner für

- Versicherungsanalyse
- Kosten- & Leistungsoptimierung
- Unterstützung im Schadensfall
- Betreuung all Ihrer Versicherungen

Unsere Leistungen im Überblick

- Unabhängige Beratung
- Bedarfsanalyse
- Überprüfung bestehender Versicherungen
- Angebotsanforderung bei mehreren Versicherern
- Versicherungsvergleich
- Kosten- & Leistungsoptimierung
- Maßgeschneiderte Angebote
- Unterstützung im Schadensfall
- Betreuung – auch von Versicherungsverträgen, die nicht durch unser Unternehmen vermittelt wurden
- Spezialversicherungskonzepte

Wichtig für Sie als unser Kunde

Durch die Zusammenarbeit mit unserem Haus entstehen Ihnen keine zusätzlichen Kosten. Die Vergütung unserer Dienstleistungen erfolgt durch die Versicherer.

Unsere Vorgehensweise

Sie wünschen Beratung zu Ihren Versicherungen, wir freuen uns auf Sie und sprechen gerne mit Ihnen. Nach dem Erstgespräch erstellen wir eine Analyse Ihrer vorhandenen Versicherungen und des tatsächlichen Versicherungsbedarfs unter Berücksichtigung Ihrer Wünsche und Lebensumstände. Es folgt die Anforderung von Optimierungsangeboten bei den entsprechenden Versicherern. Um die ganze Bandbreite des Versicherungsmarktes darstellen zu können, unterhalten wir Kooperationen mit mehr als 60 national und international tätigen Versicherern. Nach Prüfung des Umfangs sowie des Preis-/Leistungsverhältnisses werden individuelle Angebote für Sie erstellt und mit Ihnen durchgesprochen. Sie entscheiden!

Unsere Leistung als unabhängiger Versicherungsmakler endet nicht mit dem Abschluss eines Vertrages, wir verwalten Ihre Versicherungsverträge und unterstützen Sie aktiv auch im Schadensfall – schnell und unbürokratisch!

Selbstverständlich betreuen wir auch Ihre bereits bestehenden Verträge sofort, nehmen Aktualisierungen vor und wahren Fristen und Termine zur Optimierung.



GEWERBETREIBENDE UND PRIVATE HAUSHALTE

Ein Auszug aus unserem Portfolio

Gemeinsam mit Ihnen entwickeln wir ein individuelles, anpassungsfähiges Versicherungskonzept für die Sicherung Ihres Eigentums, der Existenz und Ihrer Rechte.

Unfall

- private Unfallversicherung
- Gruppenunfallversicherung

Krankheit

- private/gesetzliche Krankenversicherung
- Krankenzusatzversicherung
- Dread Disease/schwere Krankheiten

Altersvorsorge

- Risiko-Lebensversicherung
- Kapital-Lebensversicherung
- Direktversicherung
- Pensionszusage
- Unterstützungskasse
- Pensionskasse/-fonds
- private Rentenversicherung

Berufsunfähigkeit

- Berufsunfähigkeits-Zusatzversicherung
- selbstständige Berufsunfähigkeitsversicherung

Hausrat

Glas

Gebäude

- Betriebs-/Wohngebäude

Inhalt

- Geschäftsinhaltversicherung

Technisch

- Bauleistung
- Maschinen
- Photovoltaik- und Solaranlagen

Elektronik

- Versicherung für Software und Datenträger, Satz- und Reprotechnik, medizinische Geräte, Informations- und Kommunikationstechnik usw.

Betriebsunterbrechung

Transport

- Werkverkehr
- Warentransport
- Verkehrshaftung
- Auto-Inhalt
- Reisegepäck

Haftpflicht

- Privat- und Tierhalterhaftpflicht
- Bauherrenhaftpflicht
- Haus- und Grundbesitzerhaftpflicht
- Betriebs- und Berufshaftpflicht
- Umwelthaftpflicht
- D&O

Kfz

- Haftpflicht
- Vollkasko/Teilkasko
- Taxi-Versicherungen (Rahmenvertrag mit Sonderkonditionen)
- Schutzbrief (auch für Taxen)

Rechtsschutz

- Beruf, Arbeit, Miete, Verkehr, Steuer, Vertrag



REISEVERSICHERUNG

Wir bieten passenden Versicherungsschutz

- für weltweite Reisen (OUTGOING)
- ebenso für Reisen nach Deutschland/Österreich (INCOMING).

Unser Angebot für Individual- oder Gruppenreisende reicht von Exklusiv-Reiseversicherungskonzepten mit Schwerpunkt Kranken-, Unfall- und Haftpflichtversicherung bis hin zu Abbruch-, Gepäck-, Rücktritt- und Rechtsschutzversicherung.

Au-pair

- Au-pair
- Demi-pair

Schüler & Studenten

- Ausländische Sprachschüler
- Studenten
- Work & Travel/Working Holiday/Work & Study
- Teilnehmer an High School-/College-Programmen
- Backpacker
- Internship/Praktikanten
- Immatrikulierter Student

Urlauber & Gäste

- Gäste
- Besucher
- Touristen
- Langzeiturlauber
- Residenten

Pflege & Hilfe

- Pflegekräfte
- Haushaltshilfen
- Kinderbetreuer/Nannies

Arbeit & Beruf

- Gastwissenschaftler/Gastprofessoren
- Doktoranden
- Diplomanden
- Expatriats
- Internship/Praktikanten
- Mitarbeiter international tätiger Firmen/Organisationen
- Geschäftsreisende
- Ausländische Saisonarbeitskräfte

Erntehelfer

- Erntehelfer
- Selbstständige Lohnunternehmer



Statusinformation nach

§ 11 Versicherungsvermittlungsverordnung (VersVermV)

Klemmer International Versicherungsmakler GmbH

Sitz der Gesellschaft: Am Sägbach 3, 83674 Gaißach

Kontakt: Tel. +49 8041 7606-0, Fax +49 8041 7606-800,

info@klemmer-international.com, www.klemmer-international.com

Geschäftsführer: Daniela Gögler, Karen Schumann

Handelsregister: Amtsgericht München, HRB 185261

Die Klemmer International Versicherungsmakler GmbH ist gemäß § 34 d Abs. 1 GewO als Versicherungsmakler tätig und unter der Nr. D-XT8S-Q2TP3-20 im Versicherungsvermittlerregister eingetragen.

Unser Unternehmen hält keine direkte oder indirekte Beteiligung an den Stimmrechten oder am Kapital eines Versicherungsunternehmens, noch hält ein Versicherungsunternehmen oder Mutterunternehmen eines Versicherungsunternehmens eine direkte oder indirekte Beteiligung an den Stimmrechten oder am Kapital unseres Unternehmens.

Aufsichtsbehörde

IHK für München und Oberbayern

Max-Joseph-Str. 2, 80333 München, Tel. +49 89 5116-0, Fax +49 89 5116-306, ihkmail@muenchen.ihk.de, www.muenchen.ihk.de

Berufsrechtliche Regelungen

§ 34 d Gewerbeordnung, §§ 59-68 VVG, VersVermV

Diese können über die vom Bundesministerium der Justiz und von der juris GmbH betriebene Homepage www.gesetze-im-internet.de eingesehen und abgerufen werden.

Vermittlerregister

Deutscher Industrie- und Handelskammertag (DIHK) e.V.

Breite Straße 29, 10178 Berlin, Tel. +49 180 5005850*,
www.vermittlerregister.info

*14 ct/min aus dem dt. Festnetz, höchstens 42 ct/min aus Mobilfunknetzen

Schlichtungsstellen zur außergerichtlichen Streitbeilegung

Sie haben die Möglichkeit, die kostenfreien Dienste des Versicherungsombudsmannes (unabhängige Schlichtungsstelle, außer für Krankenversicherungsverträge), der Bundesanstalt für Finanzdienstleistungsaufsicht (BaFin) oder der EU-Kommission in Anspruch zu nehmen.

Versicherungsombudsmann e.V.

Postfach 08 06 32, 10006 Berlin

beschwerde@versicherungsombudsmann.de

www.versicherungsombudsmann.de

Bundesanstalt für Finanzdienstleistungsaufsicht (BaFin)

Graurheindorfer Str. 108, 53117 Bonn, www.bafin.de

Information zur Teilnahme am Streitbeilegungsverfahren gemäß § 36 Verbraucherstreitbeilegungsgesetz

Wir nehmen am Streitbeilegungsverfahren vor folgenden Verbraucherschlichtungsstellen teil:

Schlichtungsstellen zur außergerichtlichen Beilegung von Streitigkeiten:

Versicherungsombudsmann e.V.

Postfach 08 06 32, 10006 Berlin

beschwerde@versicherungsombudsmann.de

www.versicherungsombudsmann.de

Online-Streitbeilegung gemäß Art. 14 Abs. 1 ODR-VO

Die Europäische Union stellt eine Plattform zur Online-Streitbeilegung (OS-Plattform) bereit: <https://ec.europa.eu/consumers/odr/>

Auch wenn Sie den Ombudsmann, die BaFin oder die EU-Kommission einschalten, können Sie später ggf. einen Anwalt beauftragen.

Beratungsgrundlage nach § 42 b VVG

Als unabhängiger Spezialversicherungsmakler für den Bereich Reiseversicherungen beobachten und prüfen wir ständig die auf dem Markt angebotenen Reiseversicherungsprodukte der Versicherungsunternehmen, so dass die von uns nach fachlichen Kriterien ausgewählten und angebotenen Versicherungsprodukte der in unseren Vertragsgrundlagen genannten Versicherer empfohlen werden können.

STUDENTS



GOETHE
INSTITUT

Insurance for course participants at the Goethe-Institutes in Germany and Austria



KLEMMER

VERSICHERUNGSMAKLER

WELCOME TO KLEMMER

We're glad to see that you are interested in our STUDENTS insurance!

You're coming to Germany or Austria to become acquainted with the country and its people, to learn the language? That's an adventure all on its own... We have developed an exclusive insurance concept, which is especially tailored to meet your needs, so that you can feel safe right from the start.

We not only offer you officially approved insurance coverage but also optimised benefits in the event of damage claims or accidents.

Benefit from our many years of experience as an expert in all matters regarding travel insurance!

Our team ensures that you are provided with our personal consulting services and assistance. We are distinguished by our rapid service – from your product selection right through to the conclusion of insurance and claims processing without any red tape.

Ideal support in the event of damage or illness is particularly important to us.

We Will Stand By You

...and we live up to the corporate philosophy of the MARTENS & PRAHL-Group. Together with more than 70 partners, we belong to the largest brokerages in Germany.

On behalf of the Klemmer team



Managing Partner



Managing Partner

BRIEF HIGHLIGHTS

In general

We have summarised the most important facts so that you can be informed quickly and clearly about our product portfolio.

Daily premiums

Pay no unnecessary dues caused by monthly premiums. We offer innovative premium daily rates. You pay only the exact number of days that the stay lasts.

All from one source

From the application form to policy management to benefit/claim processing – our experienced team handles everything for you.

Holiday travel

Insurance coverage for up to six weeks per insured year for holidaymakers worldwide (including your home country).

Approved for visa and residence permit

The insurance coverage meets and exceeds the requirements of the authorities for the issuing of a visa – also for the issuing of Schengen visas.

Tariff options

Health-, accident and liability insurance: *PREMIUM*

Accident and liability insurance (without health insurance): *LIABILITY/ACCIDENT*

Following your Goethe-Institute language course, are you planning to extend your stay, or are you planning to travel to Germany again at a later date?

We can offer you a suitable type of travel insurance for

- Guest
- Language student
- Trainee
- Scholar
- Student

For more information please visit our website.

www.klemmer-international.com

HEALTH INSURANCE

Direct billing with physicians and hospitals

No duty to pay in advance for the insured.

Settlement to the exact date

Should the insurance policy expire prematurely, overpaid premiums will be refunded.

Psychiatric illnesses

Acute initial treatment of mental and psychological disorders and psychiatric illnesses are covered.

Medical benefits for rehabilitation

Outpatient rehabilitation measures in rehabilitation facilities.

Homoeopathic treatments

Pain related homoeopathic treatments by a physician in private practice are included in the insurance.

Medically reasonable return transport

Considerable additional insurance coverage. Focus is placed on the insured person's recovery options; costs are not only reimbursed in case of 'medical indication'.

Run-off liability

Premium-free run-off liability for proven cases of non-transportability.

Medical aids

Medically required walkers and wheel chair rental.

In any case, please observe the description of the benefits in the consumer information.

ACCIDENT INSURANCE

In the event of a permanent impairment of your physical or mental ability (disability) after an accident, the insured receives compensation as well as the heirs in the event of death.

Rescue expenses

For all tariffs: rescue expenses (e.g. for the use of a helicopter) after an accident.

Better invalidity benefits for accident insurance

For all tariffs: better invalidity benefits on a progressive scale.

LIABILITY INSURANCE

Insurance coverage

€ 2,000,000 flat rate for personal and property damage.

Deportation costs

Reimbursement in the event of officially induced deportation of the insured.

- **Tariff PREMIUM:** € 4,100
- **Tariff LIABILITY/ACCIDENT:** € 6,000



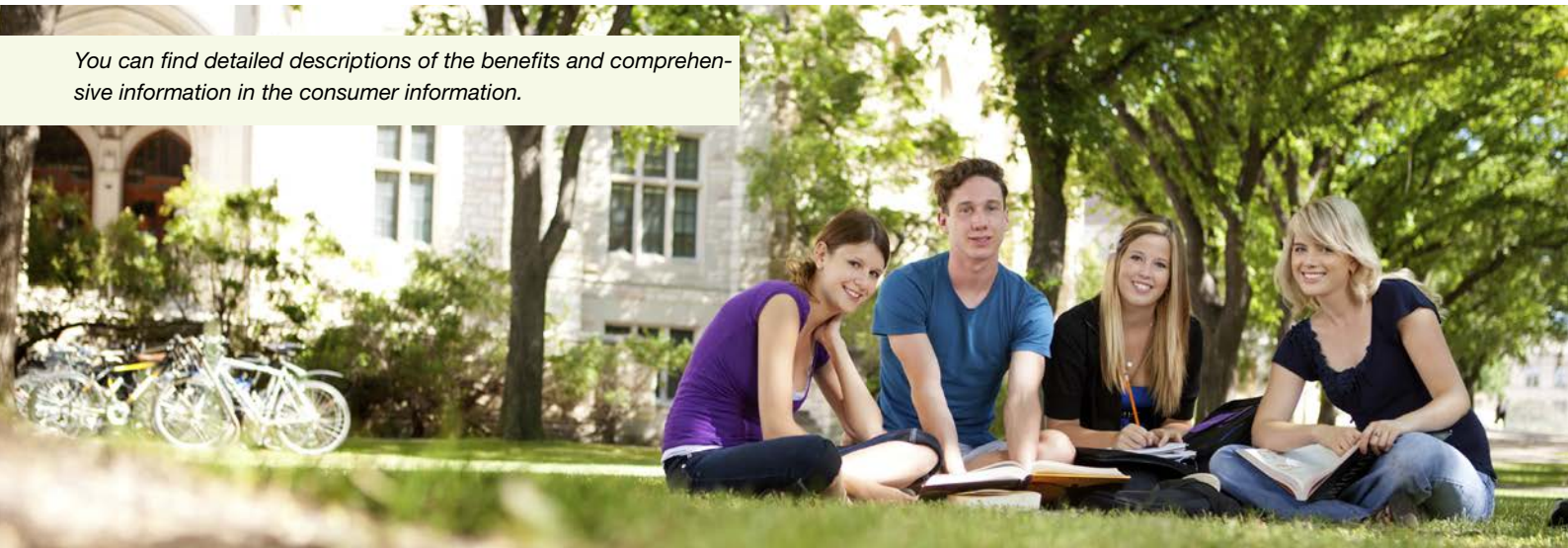
HEALTH INSURANCE	PREMIUM	LIABILITY/ ACCIDENT
Direct billing in Germany with physicians and hospitals	•	
Exceeds the requirements for granting a Schengen visa	•	
Policy service and claims processing for clear cases within 3 days	•	
In- and outpatient treatments including operations as well as medically prescribed drugs and dressings	•	
Doctor ordered ambulance service	•	
Return transport to the home country when medically prudent and justifiable	•	
Care during pregnancy and subsequent birth	•	
Acute first time treatment (maximum 4 days inpatient or 4 days outpatient sessions) of mental disorders and psychiatric illnesses as well as hypnosis and psychotherapy	•	
Medical rehabilitation services (follow-up treatment)	•	
Medically required walkers and wheel chair rental	•	
Premium-free run-off liability for proven cases of non-transportability	•	
Repatriation or funeral expenses	•	
Manual Therapy, massages, lymphatic drainage and the like up to € 250 for the complete contract period	•	
Pain-related homeopathic treatment by a physician in private practice	•	
GOÄ rates up to (GOÄ = German scale of medical fees for doctors)	2.3	
GOZ rates up to (GOZ = German scale of medical fees for doctors)	2.3	
Dental treatment for pain relief	100 % to a max. of € 260 (costs above this amount only after approval)	
Repair of previously existing dentures	50 % to a max. of € 1,000	
Repair of previously existing dentures after an accident	100 % to a max. of € 2,500	

You can find detailed descriptions of the benefits and comprehensive information in the consumer information.

ACCIDENT INSURANCE	PREMIUM	LIABILITY/ ACCIDENT
Base amount of disability benefit	€ 50,000	€ 60,000
Full disability benefits at progressive % scale	225 % progression € 112,500	350 % progression € 210,000
Death benefits	€ 5,000	€ 5,000
Rescue/recovery expenses	€ 5,000	€ 5,000
Cosmetic surgery after an accident		€ 5,000

LIABILITY INSURANCE	PREMIUM	LIABILITY/ ACCIDENT
Flat rate coverage for personal injury and property damage	€ 2.0 mil.	€ 2.6 mil.
Damage to own or rented living quarters or buildings of the host family or the lessors (deductible € 250)		€ 2.6 mil.
Deportation costs	€ 4,100	€ 6,000
Secondary liability for ordered deportation non-contributory with no time limit		•
Loss of house and apartment keys		€ 500

You can find detailed descriptions of the benefits and comprehensive information in the consumer information.



Which benefits are excluded in the health insurance?

- Illnesses, disorders, accidents, pregnancy and their consequences, which already existed before commencement of the insurance coverage
- Illnesses (including suicide and attempted suicide) and accidents which are based on intent or illegal acts including their consequences as well as for detoxification and withdrawal treatments and costs resulting from the abuse of alcohol, medicaments, narcotics and drugs/intoxicants
- Abortions and their consequences
- Anti-contraception, contraception consulting, contraceptives (e.g. birth control pill)
- Examinations for the obtainment of a residence permit etc. as well as the treatment of illnesses which are detected in this connection
- HIV infection (AIDS) and its consequences as well as HIV tests
- Examinations and treatments by alternative practitioners
- Examinations and treatments due to defective vision
- Prophylactic vaccinations, immunisations and the like
- Preventative medical examinations and check-ups, such as cancer screening or cancer diagnostics for instance
- Aids (e.g. pads, glasses, etc.) as well as health-related necessities such radiation lamps, fever thermometers, etc.
- Treatment of acne, hair loss, birthmarks and warts, cosmetic treatments as well as packs (e.g. natural moor and mud packs)
- Nourishing and cosmetic preparations, regenerative products, mineral water, disinfectants and cosmetic aids, dietary and baby food and the like
- Infectious diseases, which if applicable, are first detected during an examination, which is immediately conducted upon entering the country
- Treatments, for which it was already clear at the beginning of the journey, that they would have to take place if the journey was carried out as scheduled
- Diseases or illnesses and results of accidents, whose treatment was the sole reason or one of the reasons for going on the journey
- Treatments at health resorts and sanatoriums
- Placement related to nursing care dependency or custodianship
- Preventative medical examinations and check-ups by a dentist
- Root end surgery, root canal treatment, incl. root canal filling or tooth filling
- Benefits for implantologic, orthodontic, function analytical (braces and occlusal splints), prosthetic treatments (dental prosthesis except for the *PREMIUM* tariff), systematic treatment of periodontitis, dental plaque and calculus removal, scaling as well as the restructuring of already damaged teeth, which are not associated with the implementation of the acute pain therapy (e.g. replacement of old fillings, treatment due to symptom-free secondary findings)
- Reports on diagnostic findings, certificates, medical opinions, physician attestations, postal charges, etc.
- Costs associated with the determination of the hormonal status and the implementation of hormone therapy

You can find detailed descriptions of the benefits and comprehensive information in the consumer information.

What is insured?

Health insurance

The travel health insurance incurs the costs for unforeseeable, acute treatments due to illness or results of accidents, which become necessary while travelling in the host country.

Accident insurance

Should the insured suffer from an accident during the term of contract, which leads to permanent impairment of physical or mental capability (e.g. paralysis or amputations), he/she shall receive invalidity benefits. The amount of the invalidity benefits complies with the insured sum and the degree of impairment. Should the accident lead to the death of the insured within one year, a claim to to benefits arises for the heirs amounting to the sum insured in the event of death.

Liability insurance

Personal liability insurance offers insurance coverage against the risks of everyday life, for which the insured is responsible and would have to pay damages to third parties for.

As the appointed agent responsible for settlement, Klemmer International Versicherungsmakler GmbH not only settles claims but also checks if and in which amount a liability for damages exists. Unfounded claims for damages against the insured are warded off. Therefore in this respect, the insured also benefits from legal expenses insurance in the event of unjust liability claims.

Deportation costs insurance

The travellers' third party liability insurance includes deportation costs insurance. In the event of officially ordered deportation, costs up to the amount determined in the tariff are also covered.

Why is it imperative to buy travel health insurance?

During their stay in Germany/Austria, citizens of a member state of the European Union (EU), the European Economic Area (EEA) as well as Switzerland can make use of benefits in the case of illness upon presenting the European Health Insurance Card (EHIC). Those who solely rely on this coverage must bear the high costs themselves, which incur in the event of a required medical transport back to their home country for instance.

We therefore strongly recommend that you always buy travel health insurance.

Who can be insured?

Participants in programmes run by the Goethe-Institutes in Germany, who are staying in Germany on a temporary basis, and who did not have had a registered address in Germany for at least two years before their arrival in Germany, up to and not including the participant's 61st birthday.

Which locations are covered by this insurance?

In Germany for a temporary, legal stay during the effective period of the policy.

Additionally for holiday-based travel for up to two weeks per insured year, in other European Unions countries, in Switzerland, Liechtenstein, and also in your home country.

How can you buy the insurance?

Online

You receive your insurance policy quickly and without any problems after merely a few minutes via e-mail as PDF. It serves as verification of the insurance at administrative offices and government agencies.

Fax / Post

Fill out the attached insurance application and send it to us via post or fax. You will receive your insurance policy within only a few weekdays by post. It serves as verification of the insurance at administrative offices and government agencies.

Direct contact to our customer support

phone +49 8041 7606-200

fax +49 8041 7606-250

e-mail travel@klemmer-international.com

What do you need to observe upon contract conclusion?

In order to benefit from the full insurance coverage, please make sure that the insurance covers the entire time period of your stay. In the event that you return back to your home country earlier than planned, you will be refunded overpaid premiums to the exact date.

When does the coverage begin?

The insurance coverage begins upon leaving (border crossing) your home country and direct travel to the host country. Should other countries be travelled through on the journey to Germany there is also insurance coverage in these countries, which are travelled through.

However at the earliest, insurance coverage begins as of receipt of the application by Klemmer International, as of payment receipt of the insurance premium (attention: particularly for direct debiting scheme) and the expiration of possible waiting periods.

How high are the insurance premiums?

TARIFF	YOUR PREMIUM AND FEES*	THE PREMIUM IS DIVIDED INTO		
		HEALTH-INSURANCE	ACCIDENT-/LIABILITY-INSURANCE*	SERVICE FEES GOETHE-INSTITUT
PREMIUM	€ 1.40 per day	€ 1.00	€ 0.10	€ 0.30
LIABILITY/ACCIDENT	€ 0.27 per day	–	€ 0.27	–

* including current rate of insurance tax

How can you pay?

You have several options of paying the insurance premiums:

Goethe-Institut

You pay a single-premium payment in advance for the complete contractual period when signing the contract at the Goethe-Institut.

Credit card (only for contract conclusion online)

We charge your credit card with the single premium in advance for the entire contract period.

How long can you be insured?

The insurance coverage must be valid for the entire period in which you are participating in a language course at the Goethe-Institut for a maximum of one year, after which an additional contract can be drawn up for an additional two years.

When does the coverage end?

Insurance coverage can be terminated at the agreed time, in case of early departure, or if the visa application is denied. All it takes is a phone call!

Of course, you can also terminate your policy in writing by e-mail, fax or letter.

Are you going to enrol in a university?

Up to the age of 30, we recommend statutory health insurance for students in order to comply with the insurance coverage stipulated by the university.

We have tailor-made solutions for students over 30.

You can find all other information on our website.



You are ill and require treatment by a physician/dentist?

It is absolutely necessary to present the 'certificate for medical treatment for the physician/dentist' (Behandlungsschein) **before** treatment. You received the information flyer resp. certificate for medical treatment together with your insurance documents (as PDF file for contract conclusion online).

Thereout the physician/dentist concludes how and what he/she may bill, when he/she has to confer in advance and which treatments are not covered by the insurance.

In the case that you or the physician/dentist are not sure whether the costs for the required treatment are included in the insurance coverage, we recommend that you or the physician/dentist call and consult with our claims department.

If you come from an EU country and possesses a European health card (EHIC), please present this at the doctor's surgery/hospital!

You have to be admitted to a hospital as an inpatient?

Please inform us immediately if you are admitted to a hospital as an inpatient because of an emergency. If you come from an EU country and possesses a European health card (EHIC), please present this at the doctor's surgery/hospital! We will then clarify the coverage of costs with the hospital – and settlement is conducted directly with the hospital – **without an advance payment by you.**

In case it is not an emergency and hospitalisation is advised by a physician, please clarify the coverage of costs with our claims department in advance.

In this case, please also present the certificate for medical treatment and the insurance policy number so that the hospital can send the application for the coverage of costs to Klemmer International.

Did you have an accident?

After an accident, you should be treated by a physician as quickly as possible. Please report the accident to us immediately. If the accident results in death, Klemmer International is to be notified of this within 48 hours.

Did you inflict damage on a third party?

If you are confronted with a liability claim, do not recognise it and refuse any payments. You should contact Klemmer International immediately. As a basic principle, Klemmer International determines whether you can be held responsible. We take care of everything necessary directly with the claimant.

You can find a form for the notification of a claim at **www.klemmer-international.com**.

How is reimbursement conducted in the case of entitlement to benefits?

We require the following information/documentation from you resp. the physician/dentist for the settlement of medical services:

- Original medical bill (by post)
- Original prescription with last name, first name of the person treated (by post)
- Insurance policy number)

Reimbursement of prescription costs usually occurs directly with the Goethe-Institut..

The doctors' or hospital costs will be invoiced directly with the appropriate doctor or hospital – **without an advance payment by you.**

The doctor/hospital should record the diagnosis on his/her bill.

Direct contact to our claims department

phone +49 8041 7606-500

fax +49 8041 7606-550

e-mail leistung@klemmer-international.com

CONTRACTUAL BASIS

What is the contractual basis?

The complete terms of the contract result from the conditions of insurance for the travel insurance policy of Klemmer International Versicherungsmakler GmbH (RVB 05-2017) and the Special Conditions of insurance for course participants at the Goethe-Institutes in Germany (BB STUDENTS GOETHE 05-2017), the application, the chosen tariff, the insurance policy and also where applicable, any ancillary written agreements.

Contract implementation and claims processing is conducted via:

Klemmer International Versicherungsmakler GmbH

Am Sägbach 3
83674 Gaißbach
Germany

phone +49 8041 7606-200
fax +49 8041 7606-250

travel@klemmer-international.com
www.klemmer-international.com

Information about the insurers

Chubb European Group Limited
Head Office for Germany
Lurgiallee 12
D-60439 Frankfurt am Main
phone +49 69 75613-0
fax +49 69 75613-252
www.chubb.com/de
Frankfurt District Court, HRB 58029

W.R. Berkley Europe AG
Branch for Germany
Kaiser-Wilhelm-Ring 27-29
D-50672 Köln
phone +49 221 99386-0
fax +49 221 99386-181
www.wrberkley.de
Cologne District Court, HRB 85917

EHIC

Where is the European Health Insurance Card (EHIC) valid?

Only in member states of the EU or in states having a social insurance agreement.



Why the EHIC?

Claim for specific services of the state health care system. Private co-payment possible.

Attention: does not include payments for a return transport!

Does the embassy care about me in case of a severe illness?

Yes, in special emergencies, but their services have to be refunded. The Federal Foreign Office recommends private coverage.

Is an existing travel health insurance as part of e.g. my credit card contract enough?

- Services vary a lot
- Often only medical necessary return transport insured but not medical useful one
- Insurance cover possibly dependent on payment of travel with credit card
- Services only up to a specific amount of costs or a maximum travel time

WE take you under our wing!

We.

In a nutshell

As an independent insurance broker, we represent your interests as our customer in all policy- and claims-related matters.

One contact partner for

- Insurance analysis
- Cost and service optimization
- Support in dealing with claims
- Management of all your insurance policies

Our services at a glance

- Independent consultation
- Analysis of requirements
- Review of current insurance policies
- Requesting of quotations from several insurers
- Comparison of insurance policies
- Cost and service optimization
- Tailor-made offers
- Support in dealing with claims
- Policy management – even for insurance policies brokered by other companies
- Special insurance concepts

An important aspect for you as our client

Your cooperation with our company will not involve any further expense for you. The insurers pick up the costs for our services..

How we work

You'd like advice regarding your insurance cover? Then call us – we look forward to meeting you and discussing your situation. After an introductory talk, we draw up an analysis of your current insurance cover and of your actual insurance needs, taking your individual wishes and circumstances into special consideration. Then we approach the providers of your insurance policies, requesting their offers for optimizing the conditions. As a measure to cover the entire spectrum of the insurance market, we maintain cooperation schemes with more than 60 insurers operating nationally and internationally. After examining the scope of the offers and their price/performance ratio, we then draft individual proposals for you and discuss them with you in detail. The decision is yours!

Our service as an independent insurance broker doesn't end with the signing of the policy – we manage your insurance policies for you and promise you our active support in dealing with claims – swiftly and without any red tape!

It goes without saying that we'll continue to manage your existing insurance policies, updating them as required and ensuring that the dates and deadlines for their optimization are met.



INSURANCES FOR TRADESPEOPLE AND FOR PRIVATE HOUSEHOLDS

An extract of our portfolio

In cooperation with you, we involve an individual, adjustable insurance concept to safeguard your property, your future and your rights.

Accident

- Private accident insurance
- Group accident insurance

Sickness

- Full private/statutory health insurance
- Supplementary health insurance
- Dread diseases/serious diseases

Pension plans

- Direct insurance
- Pension commitments
- Provident funds
- Pension schemes/funds
- Private pension schemes

Invalidity

- Supplementary disability insurance
- Disability insurance for the self-employed

Household effects

Glass

Buildings

Contents

- Combined business contents insurance

Technical

- Construction and erection
- Machinery
- Photovoltaic and solar power plants

Business interruption

Electronics

- Insurance for software and data media, printsetting and repro technology, medical devices, information and communication technology etc.

Transport

- Plant traffic
- Goods transport
- Carrier's liability
- Car contents
- Luggage

Liability

- Private and pet-holder liability
- Public construction liability
- House- and property-owner's liability
- Industrial or occupational liability
- Environmental liability
- D&O

Vehicles

- Liability
- Comprehensive vehicle insurance
- Partial vehicle insurance
- Taxi insurance policies (general policy with special conditions)
- Motor assistance cover

Legal protection

- Occupation, Work, Rent, Traffic, Tax, Contract

TRAVEL INSURANCE POLICIES

We offer the perfect insurance cover for global travels (OUTGOING) as well as for journeys to Germany/Austria (INCOMING). As individual persons or in groups. Our range extends from exclusive travel-insurance concepts with a special focus on sickness, accident, and liability insurance all the way to travel termination, luggage, cancellation and legal expenses insurance.

Au-pair

- Au-pair
- Demi-pair

STUDENTS

- Foreign language students
- Scholars
- Work & Travel/Working holiday
- Work & Study
- Students taking part in high school/college programmes
- Backpackers
- Interns/Trainees
- Enrolled students

HOLIDAYMAKERS &

GUESTS

- Guests
- Visitors
- Tourists
- Long-term holidaymakers
- Residents

CARE & HELP

- Foreign caregivers
- Domestic helpers
- Childcarers/nannies

WORK & PROFESSION

- Guest scientists/guest professors
- Postgraduates/Doctoral candidates
- Undergraduates/Diploma students
- Expatriates
- Interns/Trainees
- Employees of internationally operating companies/organizations
- Business travellers
- Foreign seasonal workers

HARVEST HANDS

- Harvest hands
- Self-employed agricultural subcontractors



Status information for customers as per Article 11 German Insurance Brokerage Ordinance (VersVermV)

[Klemmer International Versicherungsmakler GmbH](#)

Headquarters: Am Sägbach 3, 83674 Gaißach, Germany
Contact: phone +49 8041 7606-0, fax +49 8041 7606-800,
info@klemmer-international.com, www.klemmer-international.com
Managing Directors: Daniela Gögler, Karen Schumann
Register: Munich District Court, HRB 185261

Klemmer International Versicherungsmakler GmbH is a licensed insurance broker as per Article 34 d para 1 Gewerbeordnung (GewO, German Trade Regulation Act) and is registered in the Register of Insurance Brokers under number D-XT8S-Q2TP3-20.

Klemmer International Versicherungsmakler GmbH has neither any direct nor any indirect stakes in the voting rights or the capital stock of any insurance company; neither do any insurance companies or parent companies of insurance companies have any direct nor indirect stakes in the voting rights or the capital stock of Klemmer International Versicherungsmakler GmbH.

[Supervisory authority](#)

IHK für München und Oberbayern
Max-Joseph-Str. 2, 80333 München, phone +49 89 5116-0, fax +49 89 5116-306, ihkmail@muenchen.ihk.de, www.muenchen.ihk.de

[Professional regulations](#)

§ 34 d Gewerbeordnung, §§ 59-68 VVG, VersVermV
The text of laws (in German) can be downloaded from
www.gesetze-im-internet.de

[Register of Insurance Brokers](#)

Deutscher Industrie- und Handelskammertag (DIHK) e.V.
Breite Straße 29, 10178 Berlin, phone +49 180 5005850*,
www.vermittlerregister.info

*14 ct/min for calls from German landline, not more than 42 ct/min for calls from German mobile networks

[Arbitration board for out of court settlements](#)

You have the option to utilise the free service of the insurance ombudsman (independent arbitration committee, except health insurance policies) of the Federal Financial Supervisory Authority (BaFin) or the European Commission.

Versicherungsombudsmann e.V.

Postfach 08 06 32, 10006 Berlin
beschwerde@versicherungsombudsmann.de
www.versicherungsombudsmann.de

Bundesanstalt für Finanzdienstleistungsaufsicht (BaFin)

Graurheindorfer Str. 108, 53117 Bonn, www.bafin.de

[Information on participation in dispute settlement proceedings in accordance with Section 36 of the Consumer Dispute Resolution Act \(VSBG\)](#)

We take part in dispute resolution proceedings before the following conciliation boards:

Conciliation board for out-of-court dispute settlements:

Versicherungsombudsmann e.V.

Postfach 08 06 32, 10006 Berlin
beschwerde@versicherungsombudsmann.de
www.versicherungsombudsmann.de

[Online dispute resolution according to: Art. 14 Para. 1 of Regulation \(EU\) No 524/2013](#)

The European Union provides a platform for resolving disputes online, which can be found at: <https://ec.europa.eu/consumers/odr/>.

Even after engaging the ombudsman, BaFin or the EU commission, if necessary you may later retain a solicitor.

[Principles of consultation as per Article 42 b VVG](#)

As an independent broker of special insurance services in the travel-insurance branch, we constantly monitor and review the travel-insurance products offered by the insurance companies. Using expert technical criteria we then select and offer insurance products provided by the insurers named in our insurance tenders, recommending these to our customers correspondingly.

Ihr Spezialist für Reiseversicherungen

› Your specialist for travel insurance

Klemmer International Versicherungsmakler GmbH

Am Sägbach 3 · 83674 Gaißach · Deutschland

Tel. +49 8041 7606-200

Fax +49 8041 7606-250

travel@klemmer-international.com

www.klemmer-international.com

Besuchen Sie auch unseren Blog

blog.klemmer-international.com



www.facebook.com/travelinsured.expert

Mit freundlicher Empfehlung:

› *Recommended by:*

